

2021

E.S.E.T.E.K.

Esettanulmányok
a Soproni Egyetem Társadalomtudósainak E-Kötete

szerkesztette: PalanCSa Attila

SOPRONI EGYETEM
LÁMFALUSSY SÁNDOR KÖZGAZDASÁGTUDOMÁNYI KAR
Üzleti Tudományok Intézet



E.S.E.T.E.K

Esettanulmányok

a Soproni Egyetem Társadalomtudósainak E-kötete

Szerkesztette:

Palanca Attila



SOPRONI EGYETEM KIADÓ

SOPRON, 2021

Soproni Egyetem
Lámfalussy Sándor Közgazdaságtudományi Kar
Üzleti Tudomány Intézet

Felelős kiadó: Prof. Dr. Fábíán Attila
a Soproni Egyetem rektora

Szerkesztette:
Palanca Attila

ISBN 978-963-334-394-4 (online)

©(Copyright – Minden jog fenntartva)

A borítólapon Hopp-Halász Károly (1946–2016) Jegyzet I. című festménye látható.

Németh Nikoletta¹ – Pankotay Fruzsina Magda²: Beszerzés és értékesítés a Lampformtrade Kft. gyakorlatában

A Lampformtrade Kft.-t 1992-ben magánszemélyek alapították. A ma 110 főt foglalkoztató 6000 m² beépített üzemépületekben, raktárakban 3 hektár területen végzik munkájukat. Termelésük 40%-a export árbevételre biztosít.

Szomszédságában található a Lampformat Ipari Szövetkezet és a Lampformland Kft., mely cégek a Lampformtrade Kft. konkurenciái a piacon. Ugyanakkor bizonyos tekintetben egymást is segítik és figyelemmel kísérik egymás munkáját.

Tekintettel arra, hogy a Lampformtrade Kft. alapító tagjai aktívan részt vettek a Lampformat Ipari Szövetkezet munkájában (mint vezetők), ismerik annak beszerzési-, termelési- és értékesítési logisztikájának rendszerét.

Termékek

Termékeik sorába tartoznak az ipari (ezen belül a búrás, tükrös-rácsos, szabadon sugárzó, modul rendszerek, mélysugárzó, csarnokvilágító, fénnyető, vészvilágító, kórházi lámpatestek), a lakossági, a közvilágítási, az egyedi gyártású lámpatestek, valamint a padláslétrák.



Az ipari lámpatestek olyan üzemek, műhelyek, csarnokok általános megvilágítására ajánlottak, ahol a légtérben előfordulnak kevésbé korrozív vegyi anyagok gőzei, forrásgázai (például az ALOX lámpatestcsalád – sertés telepek, tej-, és húsfeldolgozó üzemek, vágóüzemek megvilágítására), illetve különböző vegyi anyagok (savak, lúgok).

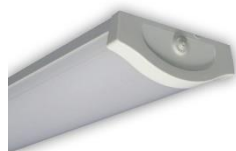
Kép forrása: <https://lumenet.hu/ipari-vilagitas>

A STAR LED típusú lámpatestek IP65-ös védettségének köszönhetően üzemek, műhelyek, és egyéb poros, párás környezetű nagyobb megvilágítási igényű munkaterületek koncentrált megvilágítására alkalmasak.



A GAMMA LED lámpatestcsalád IP65 védettsége alapján poros, párás környezetű helyiségek, fedett parkolók, mosdók, ipari létesítmények, közintézmények kiszolgáló helyiségeinek általános világítására ajánlott. Bútorok, tükrök, kirakatok megvilágítására vagy akár lakásokban helyi megvilágításra használhatók az ST lámpacsalád lámpái.

Kép forrása: <https://dl1.hu/simotrade-31/70-101000501-gamma-led-10w-900lm-4000k-lampatest-ip65>



Az STM LUX IP44 termékek IP44-es védettségével alkalmazható kórházak, iskolák, közintézmények szociális helyiségeinek megvilágítására, ahol kis méretű por- és pára képződik.

Kép forrása: <https://www.elektro-valo.com/tuotemalli/stm-lux/stmlux2b3k350sb/>

Meg kell még említeni az üzemesarnokok, benzinkutak általános megvilágítására ajánlott tükrös-rácsos lámpatesteket, a sportlétesítmények, közterületek, közterületek műtárgyainak megvilágítására szolgáló fénnyetőket, csarnokvilágítókat. Folyamatos fejlesztés alatt állnak a

¹ Dr. Németh Nikoletta adjunktus, Soproni Egyetem Lámfalussy Sándor Közgazdaságtudományi Kar

² Pankotay Fruzsina Magda tanársegéd, Soproni Egyetem Lámfalussy Sándor Közgazdaságtudományi Kar

lámpatest rendszer kereskedelmi egységek, melyek bevásárlóközpontok, áruházak, bemutató-termek, hotelek általános célú megvilágítására alkalmazhatóak. Ezek a lámpatestek sávban szerelhetők vagy egyedi lámpaként is funkcionálnak.

Fontosak a lakásvilágítási lámpatestek csoportjait is, melyek fürdőszobákba, konyhákba, WC-k, folyosók, lépcsőházak megvilágítására szolgálnak (például az Aqua, Delta led vagy az asztali, oldalfali lámpatestek).



Az egyedi lámpatestek közé sorolható az ST MED kórházi ágylámpa családot. A világító test kielégíti az olvasó és derengő világítás követelményeit. Megrendelésre készülnek a tervek alapján. A gyárban lehetőség van megkeresés alapján egyedi termékek gyártására is, megbeszélés szerint.

Kép forrása: <http://www.simovill.hu/products?id=172>

A cég foglalkozik még továbbá utcák, terek megvilágítására alkalmas termékek gyártásával is (például a Kombo vagy Street lámpák). Ezek utak, sétányok, közterületek, iparterületek megvilágítására ajánlottak. Készítenek beton oszlopokra, valamint alumínium oszlopokra szerelhető lámpákat egyaránt.

Fejlesztések

A cég elkötelezte magát az energiatakarékos világítótestek és rendszerek gyártására. A hagyományosan magas minőségű termékek választékát folyamatosan új lámpatestek, világítási rendszerek bővítik a jövőben. A fényforrásgyártók legújabb fejlesztései fokozatosan bekerülnek kínálatukba. A fénycsöves, kompaktfénycsöves rendszereknél egyre népszerűbbek a fényerő-szabályozható rendszerek, automatikus jelenlét és megvilágítás függő vezérléssel is (igény esetén).

A LED (light emitting diode) napjainkra megérett az általános világítás szintű alkalmazásra is. Az egyre jobb fényhasznosításának és speciálisan jó tulajdonságainak köszönhetően egyre bővül az alkalmazhatósági köre a félvezető alapú fényforrásoknak, így újabb és újabb termékkör lámpatesteit szerelik fel LED fényforrással is.

Termékeinek széles skálája a világítástechnika jelentős területét átfogja. Korszerű számítógép vezérelt lemez megmunkáló központokkal és egyéb hajlító és lemezvágó gépekkel, konvejsorsoros elektrosztatikus porszóró berendezéssel készül a lámpatestek gyártása, festése.

Termékeinek minősége megfelel az EU követelményeinek. 2004 évtől a DNV által tanúsított ISO 9001:2000 minőségtanúsítási rendszer szerint dolgoznak. Minden egyes termék egyedi tesztelésen és vizsgálaton esik át.

A szerelvényben 4 fős kis csoportokban, illetve mozgó szerelő szalagon végzik a szerelést. Jelentős fejlesztéseken van túl a cég:

- új festő üzem,
- új fémmegmunkáló üzem,
- a szerelő üzem teljes rekonstrukciója,
- raktárak építése, vásárlása.

Létszámuk évek óta 135-140 fő.

A festő üzemben elektrosztatikus porszórással történik a festés, melynek előkészítését foszfátos felületet biztosító mosással, kétszeres öblítéssel, majd szárítással végzik. A porszóró pisztolyok célszerű felhasználásával bonyolult tárgyakat is be tudnak vonni. Partnereik igényei szerint a lefestett termékek járulékos szerelési munkálatait is vállalják.

A lakatos üzemben fémlemez megmunkálása történik gépekkel. A vállalat fejlett gépparkjával várja a bér munkára irányuló megkereséseket is.

Az összeszerelő üzem akár 24 órában is működik, ha szükség van rá. A raktározást elsősorban polcrendszerekkel oldják meg és targoncákat használnak a rakodáshoz.

A lakossági, ideértve az asztali, falilámpák stb. beszerzése elsősorban a távol-keleti piacról történik. Szállítanak be alapanyagokat és késztermékeket is innen. Ugyanúgy, mint a lengyelországi vagy szlovákiai piacról.

Beszerzési folyamat

A gyár elsősorban az európai országokból származó, kiváló minőségű alapanyagokat és alkatrészeket használja fel. Ugyanakkor a kiélezett versenyhelyzet miatt bizonyos esetekben (ár verseny miatt) szükségesnek tartják távol-keleti alkatrészek felhasználását is.

Legelső körben felméri a piaci szükségleteket, megnézik, mennyi terméket kell legyártani raktárra és eladásra, majd ez alapján összeállítják a szükséges alapanyagok listáját. Meghatározzák a mennyiséget, a minőséget, a szállítási határidőket, illetve az is, hogy mikorra kell az alapanyag. Mérlegelik a költségeket, majd kiválasztják a beszállítókat. A távol-keleti termékek esetében fontos megjegyezni, hogy a termékeket minőség alapján több kategóriába sorolják. Minél olcsóbb, annál silányabb minőség. Az európai piacról beszerzett alapanyagok és termékek sokkal jobb minőségűek, a szállítási határidők rövidebbek, a szállítási költségek alacsonyabbak.

Értékesítési folyamat

A cég többféle vállalati stratégiát dolgozott ki. Van egy bemutató termük a gyár telephelyén, oda bárki bemehet, elsősorban előzetes egyeztetés alapján, de a spontán betérőt is örömmel fogadják. Tájékoztatást kaphat a termékekről, katalógust adnak neki, tud beszélni az értékesítő kollégák valamelyikével és szerződést kötni. A szerződésben közösen meghatározhatják a feltételeket: milyen mennyiségben szeretne vásárolni, milyen időközönként, milyen szállítási feltételekkel. Megállapodhatnak a fizetési feltételekben (készpénzzel vagy átutalással történik a fizetés, illetve milyen határidővel), a szállító személyében (a cégtől várják a szállítást vagy ők oldják meg, esetleg futárcéggel szállíttatnak), illetve céginformációkat is kell szolgáltatni a szerződéskötéskor (alapítói okirat, aláírási címpéldány stb.).

A cégnek vannak márkaboltjai is, ahova bizományba is helyez ki árut. Minden hónapban van egy elszámolás, ahol az eladott árut fizeti ki a márkabolt. Ez mindkét félnek előnyös, mert a cégnek nem kell tárolnia az árut, azonnal raktárról meg lehet vásárolni a termékeket, így növelheti forgalmát a piacon. Előnyben van azokkal a gyártókkal szemben, akiknek nincs azonnal elérhető áruja a boltokban. A kereskedőknek is jó, mert nem kell pénzt fektetniük a termékek megvásárlásába, nem áll a pénzük az áruban.

Szerződéseket kötnek boltokkal, kivitelező cégekkel, beruházókkal is. Árpolitikájára jellemző, hogy sávós árképzést alkalmaz. Minél nagyobb értékben vásárol valaki, annál nagyobb kedvezményt kap a listaárból.

Jelentős forgalmat bonyolít le az online Weblap segítségével is. Itt mindenki tájékoztatást kaphat a termékcsaládokról. A cégnél működik egy értékesítési csoport, ahol a rendeléseket veszik fel, illetve, ha szükséges tanácsokat, valamint tájékoztatást adnak.

Szolgáltatást is nyújt:

- egyedi tervek alapján lámpákat gyárt,
- bérmunkába festéseket, lemezmegmunkálást is vállal,
- tervező program segítségével megtervezi, hogy egy adott helyiségbe mennyi lámpára van szükség (LUX meghatározása- fényerő),
- szükség esetén díjazás ellenében kiszállítja az árut (nagyobb érték esetén megállapodás alapján nem számol fel díjat).

Kérdések

1. Milyen tényezők befolyásolják a beszerzési folyamatokat, mire kell odafigyelnie a gyárnak a beszerzés folyamán?
2. Milyen javaslatokat tud megfogalmazni a beszerzés biztonságának növelése érdekében? Javaslatait egy prezentáció keretében indokolja!
3. Egyetért-e a vállalkozás megismert értékesítési politikájával?
4. Mit tart az értékesítés kritikus elemének? Miért? Készítsen egy egyoldalas összefoglalót véleményének megvédésére!